

Grounbuil
REAL ESTATE INFORMATION
新築一戸建住宅
沼袋
NUMABUKURO

「上質な空間で時を紡ぐ」



完成予想図・図面を基に描き起したもので、実際とは多少異なります。

長期優良住宅	制震ダンパー	耐震等級3
住宅瑕疵担保責任保険(10年)		防火構造
地盤保証(20年)		しろあり保証付(10年)
自社設計施工		無料点検実施(1年・2年)

住宅(住戸)再エネ設備なし 建築物省エネ法に基づく省エネ性能ラベル

エネルギー消費性能 ★★★★★
断熱性能 1 2 3 4 5 6 7

●目安光熱費/なし
☑ZEH水準
エネルギー消費性能で★3つ(太陽光発電は考慮しない)、かつ断熱性能で5を達成

自己評価 中野区沼袋2丁目 新築工事 評価日 2024年6月26日

【設備仕様】■オールスライド式食器洗い乾燥機付キッチン(人造大理石カウンター・両面焼きグリル)■暖房乾燥機付ユニットバス(リアフリータイプ)■TVモニター付ハンズフリーインターフォン■シャワートイレ(節水機能付)※1階一体型、2階タンクレス■スタイリッシュな洗面化粧台■リビングダイニングに温水式床暖房■全開口部にLow-eペアガラス(網戸付)■全居室・廊下・外構照明付(全てLED照明)■壁・体内結露を防止構造体を腐朽から守る外壁通気工法■外構一式(境界塀・宅配BOX・ポスト・植栽等)

3SLDK+ ビルトイン
ガレージ

- 土地面積/93.59㎡(28.31坪)
※隅切り部分:0.93㎡含む
- 建物面積/134.24㎡(40.60坪)
・1F:62.72㎡ ・2F:63.97㎡ ・RF:7.55㎡
※車庫部分:12.31㎡含む

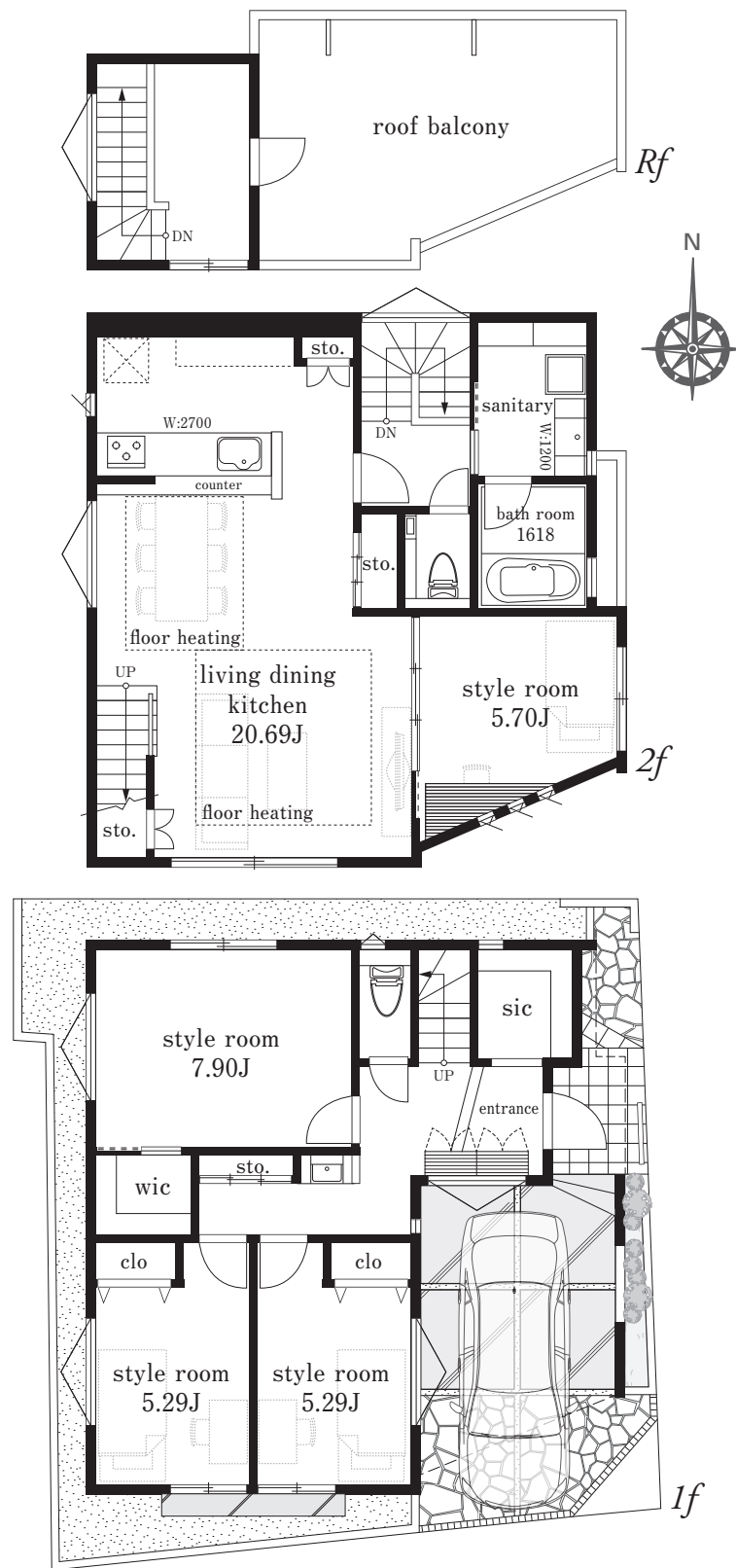
販売価格 **9,980**万円 (税込)

子育てエコホーム
支援事業対象物件 補助金額 **100万円**

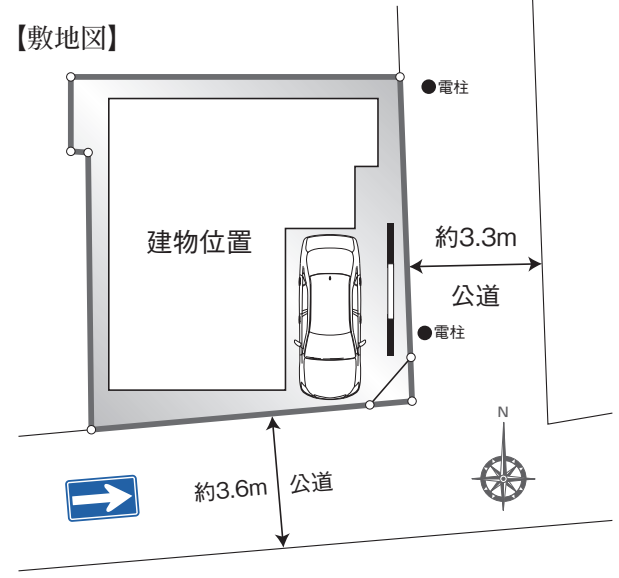
東南角地

緑豊かな
低層住宅地

- ◎接道間口:
南側約9.4m、東側約9.4m
- ◎雨の日の買い物でも楽々、
ビルトインガレージ(奥行:約5.2m)
- ◎南道路に面する間口の広い
20.69帖のLDK
- ◎リビング階段より繋がる11.5帖の
開放的なルーフバルコニー
- ◎玄関ホールをスッキリ整える
1.75帖のシューズインクローク
- ◎1階ホールには身支度やお掃除にも
使えるセカンド洗面コーナーを完備



西武新宿線
「沼袋」駅徒歩7分



【物件概要】●所在地/中野区沼袋2丁目33番1号(旧住居表示)●交通/西武新宿線「沼袋」駅徒歩7分●土地権利/所有権●用途地域/第一種低層住居専用地域●その他/第一種高度地区・準防火地域●建ぺい率/60%●容積率/150%●土地面積/93.59㎡(28.31坪)※隅切り部分:0.93㎡含む●延床面積/134.24㎡(40.60坪)●車庫部分12.31㎡含む●構造/木造2階建●接道/東側約3.3m公道・南側約3.6m公道●設備/都市ガス・公営水道・公共下水・東京電力●販売戸数/1戸●完成/令和6年12月上旬予定●建築確認番号/第R06SHC111353号(令和6年7月11日付)※間取図面と現況が異なる場合は現況を優先とします。
◎学区:江古田小学校7分・第七中学校:6分