

Grounbuil
REAL ESTATE INFORMATION

新築一戸建住宅
石神井台
SHAKUJIDAI

約4m×約4m公道の北西角地!



●現地写真(平成29年12月撮影)

◎設備・仕様

長期優良住宅	フラット35S 金利A
耐震等級3の安心	制震ダンパー
住宅瑕疵担保責任保険(10年)	地盤保証付(10年)
自社設計施工	無料点検実施(1年・2年)

- オールスライド式食器洗い乾燥機付キッチン(人造大理石カウンター・両面焼きグリル)
- 暖房乾燥機付ユニットバス(1620サイズ・バリアフリータイプ)
- TVモニター付ハンズフリーインターフォン
- シャワートイレ(節水機能付)※LD階にタンクレストイレ
- スタイリッシュな洗面化粧台(三面鏡) ■リビングダイニングに温水式床暖房
- 全開口部にLow-eペアガラス(網戸付)
- 全居室・廊下・外構照明付(全てLED照明)
- 壁・体内結露を防ぎ構造体を腐朽から守る外壁通気工法
- 外構一式(境界塀・ポスト・植栽等)

【物件概要】●住居表示/練馬区石神井台2丁目21番5●交通/西武新宿線「上石神井」駅徒歩17分・西武池袋線「大泉学園」駅徒歩19分●土地権利/所有権●用途地域/第一種低層住居専用地域●建ぺい率/50(60)%●容積率/100%●その他/準防火地域・第1種高度地区●土地面積(公簿)/101.49㎡(30.70坪)●延床面積/101.23㎡(30.62坪)●構造/木造2階建●接道/北側約4m・西側約4m公道●設備/都市ガス・公共下水・公営水道・東京電力●販売総戸数/1棟●完成/平成29年12月22日●建築確認番号/第H29SHC113241号※間取図面と現況が異なる場合は現況を優先とします。

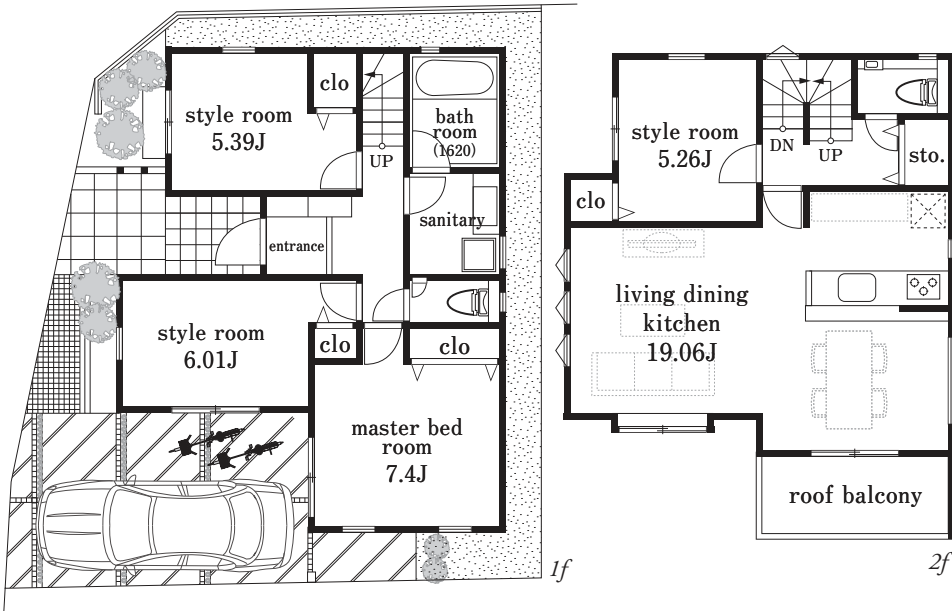
4LDK +ロフト(固定階段)
+大型カーポート

販売
価格

5,480 (税込)
万円

- 土地面積(公簿)/101.49㎡(30.70坪)
- 建物面積/101.23㎡(30.62坪)
- 1F:51.13㎡ 2F:50.10㎡ 小屋裏収納:14.49㎡

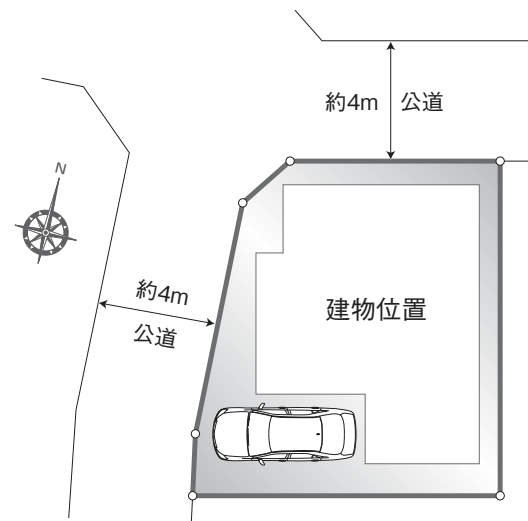
- ◎角地につき日照&通風良好
- ◎上品な外観&外構デザイン
- ◎ダイニングの最高天井高 約3.5m
- ◎奥行きのあるルーファルコナー
- ◎固定階段で使いやすい大きなロフト
- ◎大型カーポート
- ◎玄関ホール&リビング壁面にデザイン性・調湿・消臭に優れた「エコカラット」を施工
- ◎買い物に便利!「ライフ」まで約450m



西武「上石神井」駅徒歩17分
西武池袋線「大泉学園」駅徒歩19分

(西武・関東バス)「上石神井北小学校」停徒歩2分・「富士街道」停徒歩4分

【敷地図】



今と未来の橋渡し

株式会社 グランビル

東京都知事(3)第82443号
(公社)全国宅地建物取引業保証協会会員
(公社)不動産保証協会会員
東京都知事許可(特-23)第120812号
一級建築士事務所:東京都知事登録第50884号

03-5347-5733

取引態様: 売主

〒166-0004 杉並区阿佐谷南3-50-4

FAX.03-5347-5833 http://www.grounbuil.co.jp

内見の際には下記へご連絡願います!

070-3177-7069(担当:久世)
a.kuze@grounbuil.co.jp