

Grounbuil
REAL ESTATE INFORMATION
新築一戸建住宅
府中市白糸台6丁目
SHIRAITODAI

モデルハウス:B号棟



●現地写真(平成30年2月撮影)

耐震等級3の安心!	フラット3S 金利A
しるあり保証付(10年)	制震ダンパー
住宅瑕疵担保責任保険(10年)	地盤保証付(10年)
自社設計施工	無料点検実施(1年・2年)

- オールスライド式食器洗い乾燥機付キッチン(人造大理石カウンター・両面焼きグリル)
- 暖房乾燥機付ユニットバス(1616サイズ/リアフリータイプ)
- TVモニター付ハンズフリーインターフォン
- シャワートイレ(節水機能付)※LD階にタンクレストイレ
- スタイリッシュな洗面化粧台(三面鏡) ■リビングダイニングに温水式床暖房
- 全開し際にLow-eペアガラス(網戸付)
- 全居室・廊下・外構照明付(全てLED照明)
- 躯体・体内結露を防ぎ構造体を腐食から守る外壁通気工法
- 外構一式(境界線・ポスト・植栽等)

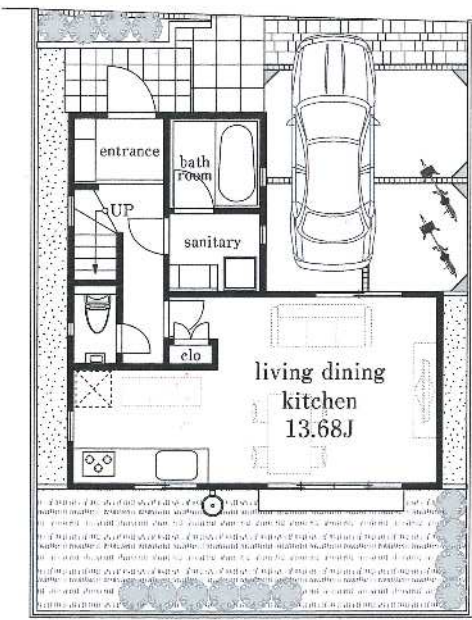
【物件概要】●住居表示/府中市白糸台6丁目40番地4号他●交通/京王線「飛田給」駅徒歩6分●土地権利/所有権●用途地域/A~C号棟:第1種低層住居専用地域、D号棟:第1種低層住居専用地域、第二種中高層住居専用地域●防火指定/A~C号棟:なし、D号棟:準防火地域●高度地区/A~C号棟:第1種高度地区、D号棟:第1種高度地区●2階ベランダ/A号棟:40%、B号棟:40%、C号棟:40%、D号棟:40%●容積率/A号棟:30%、B号棟:30%、C号棟:30%、D号棟:30%・200%●土地面積/A号棟:94.82㎡(28.68坪)・B号棟:102.53㎡(31.01坪)・C号棟:101.18㎡(30.60坪)・D号棟:96.10㎡(29.07坪)●延床面積/A号棟:75.80㎡(22.92坪)・B号棟:51.66㎡(15.47坪)・C号棟:30.85㎡(9.28坪)・D号棟:76.58㎡(23.18坪)●構造/木造2階建●階高/北棟約5m・東棟約4m●公道●設備/都市ガス・公営水道・公共下水・東京電力●販売期間/4棟●現況/完成済●完成/平成30年1月20日●建築確認番号/A号棟:第1298HC115349号、B号棟:第1298HC115350号、C号棟:第1298HC115351号、D号棟:第1298HC115353号※詳細図面と現況が異なる場合は現況を優先いたします。

A号棟
3LDK+グルニエ
+カースペース

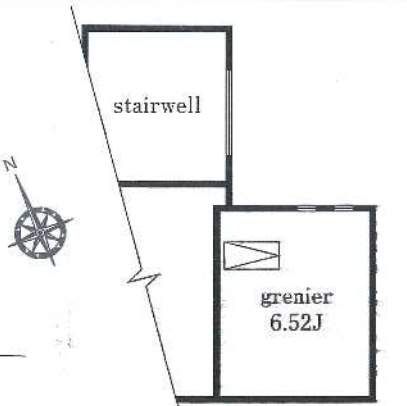
●土地面積/94.82㎡(28.68坪)
●建物面積/75.80㎡(22.92坪)
1F:37.90㎡ 2F:37.90㎡ グルニエ:10.76㎡

販売価格 **4,880**万円(税込)

- ・生活しやすい3LDK+グルニエ
- ・大型カーポート(自転車・バイク楽々置けます!)
- ・間口8.3mの整形地
- ・主寝室ゆとりの7帖超



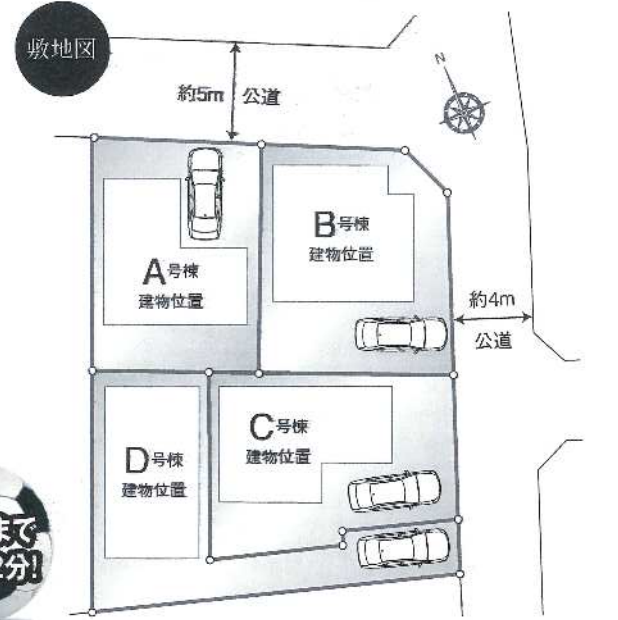
- ◎上品な外観&外構デザイン
- ◎玄関ホールの壁面にデザイン性・調湿・消臭に優れた「エコカラット」を施工
- ◎買い物に便利!「マルエツ」まで約480m



A-1f

※B・C・D号棟の間取図は、ウラ面をご覧ください!

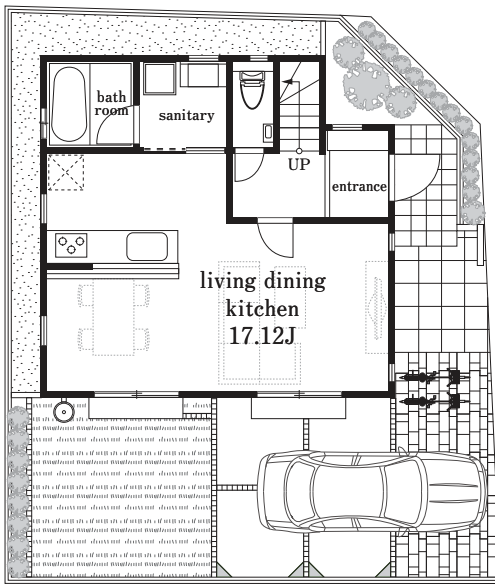
京王線
「飛田給」駅徒歩6分



府中市白糸台6丁目 住みやすさを重視したプランニング

- ・角地につき日照・通風良好
- ・17帖超のゆたかりとしたLDK
- ・家族の会話が弾むカウンターキッチン
- ・使いやすい固定階段式ロフトフリースペース
- ・庭先約3.0㎡

長期優良住宅(B号棟のみ)



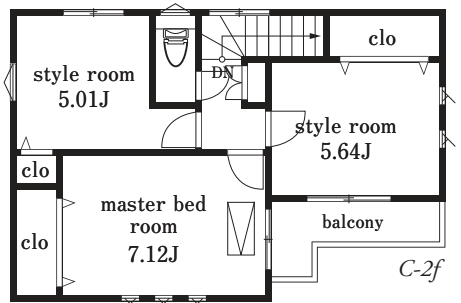
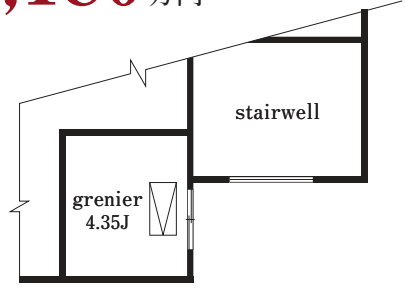
★2台駐車可能!!

C号棟 3LDK + グルニエ + カースペース

- 土地面積 / 101.18㎡ (30.60坪)
- 建物面積 / 80.88㎡ (24.46坪)
- 1F: 40.44㎡
- 2F: 40.44㎡
- グルニエ: 7.18㎡

販売価格 **5,180** 万円 (税込)

- ・南側通路につき日照・通風良好
- ・家族の会話が弾むカウンターキッチン
- ・主寝室ゆたかりの7帖超
- ・各階に便利な共用収納



B号棟

3LDK + 固定階段付ロフト + カースペース

- 土地面積 / 102.53㎡ (31.01坪)
- 建物面積 / 81.66㎡ (24.70坪)
- 1F: 43.16㎡
- 2F: 38.50㎡
- 固定階段付ロフト: 12.73㎡

販売価格 **5,380** 万円 (税込)

D号棟

2SLDK + グルニエ + カースペース

- 土地面積 / 96.10㎡ (29.07坪)
- 建物面積 / 76.58㎡ (23.16坪)
- 1F: 38.29㎡
- 2F: 38.29㎡
- グルニエ: 8.69㎡

販売価格 **4,680** 万円 (税込)

- ・年中明るい2階LDK!
- ・家族の会話が弾むカウンターキッチン
- ・リビング・ダイニング最高天井高約3.2m

